



تاریخ: 1399/3/20 11016-945

نام آزمایشگاه: پاتوبیولوژی نور

دوره: عمومی 3-98

شماره نمونه: 2.740 982320

دانشگاه: علوم پزشکی ایران

استان: تهران

گزارش شمارش افتراقی گلبولهای سفید در گسترش خون محیطی

Cell Type	Minimum	Maximum	Your Result
Band Neutrophils	4	7	1
Basophils			
Blast			0
Eosinophil	1	2	1
Lymphocytes	31	39	38
Lymphocytes, variant form	4	8	3
Metamyelocytes			1
Monocytes	4	8	13
Myelocytes	0	1	1
Nucleated red cells	5	10	1
Other white cells	16	24	10
Prolymphocytes			
Promyelocytes			
Segmented Neutrophils	32	40	32

برای توضیح و تشخیص لام به سایت مراجعه فرمایید



برگه ارزیابی خارجی کیفیت خونشناسی



11016-945

تاریخ: 1399/3/1

نام آزمایشگاه: پاتوبیولوژی نور

دوره: عمومی 3-98

شماره نمونه: 2.740 982330

دانشگاه: علوم پزشکی ایران

استان: تهران

گزارش ارزیابی کیفیت خونشناسی

نام تست	واحد	نتیجه	میانگین گروه	CV	SDI
PT(INR)	-	1.55	1.47	5.73	0.62
PTT	Sec	52.7	49.73	6.14	0.66

$SDI \leq 0.99$	$1 < SDI \leq 1.99$	$2 < SDI \leq 2.99$	$SDI \geq 3$
عالی	قابل قبول	هشدار	غیر قابل قبول



برگه ارزیابی خارجی کیفیت خونشناسی



11016-945

تاریخ: 1399/3/1

نام آزمایشگاه: پاتوبیولوژی نور

دوره: عمومی 3-98

شماره نمونه: 2.740 982330

دانشگاه: علوم پزشکی ایران

استان: تهران

Test : PT(INR)

Your Result: 1.55

SDI: 0.62 %DEV: 5

Method	No	Target	CV
Manual	1041	1.58	12.47
* ≤ 1.5	241	1.52	10.99
Fisher	199	1.53	10.48
*1.51-1.7	614	1.59	10.89
Fisher	575	1.59	10.92
*N.A	72	1.60	16.44
Fisher	57	1.58	15.82
*1.71-1.9	103	1.67	17.70
Fisher	90	1.68	17.47
Automation	465	1.52	10.11
* ≤ 1.5	191	1.47	8.58
stago	54	1.47	5.73
Fisher	80	1.52	9.80
siemens	19	1.39	8.36
*1.51-1.7	215	1.55	11.27
Fisher	197	1.54	11.28
*N.A	18	1.56	12.14
*1.71-1.9	36	1.62	10.40
Fisher	31	1.63	11.09

کیت ■ ISI ■ نحوه ■

Test : PTT

Your Result: 52.7

SDI: 0.66 %DEV: 6

Method	No	Target	CV
Manual	1033	49.98	15.24
*N.A	23	48.77	21.41
*Fisher	914	49.82	15.01
*Pacific	21	49.99	12.50
*APTT_XL	13	50.08	21.91
N.A	13	49.02	12.29
Automation	459	48.30	14.14
*stago	51	49.73	6.14
*Fisher	329	47.52	13.50
*siemens	20	71.05	13.14

کیت ■ نحوه ■



11016-945

تاریخ: 1399/2/21

نام آزمایشگاه: پاتوبیولوژی نور

دوره: عمومی 3-98

شماره نمونه: 2.740 982310

دانشگاه: علوم پزشکی ایران

استان: تهران

گزارش ارزیابی کیفیت خونشناسی

نام تست	واحد	نتیجه	میانگین گروه	CV	SDI
WBC	$\times 10^9/L$	5.95	5.72	7.72	0.50
RBC	$\times 10^{12}/L$	4.27	4.10	4.03	1.42
Hb	g/L	139	135.49	2.53	0.86
Hct	%	41	38.75	4.78	1.45
MCV	fL	96	93.45	3.03	0.68
MCH	pg	32	32.67	4.10	-0.68
MCHC	g/L	339	349.84	6.39	-0.77
Plts	$\times 10^9/L$	237	247.67	7.94	-0.43

$SDI \leq 0.99$	$1 < SDI \leq 1.99$	$2 < SDI \leq 2.99$	$SDI \geq 3$
عالی	قابل قبول	هشدار	غیر قابل قبول



برگه ارزیابی خارجی کیفیت خونشناسی



11016-945

تاریخ: 1399/2/21

نام آزمایشگاه: پاتوبیولوژی نور

دوره: عمومی 3-98

شماره نمونه: 2.740 982310

دانشگاه: علوم پزشکی ایران

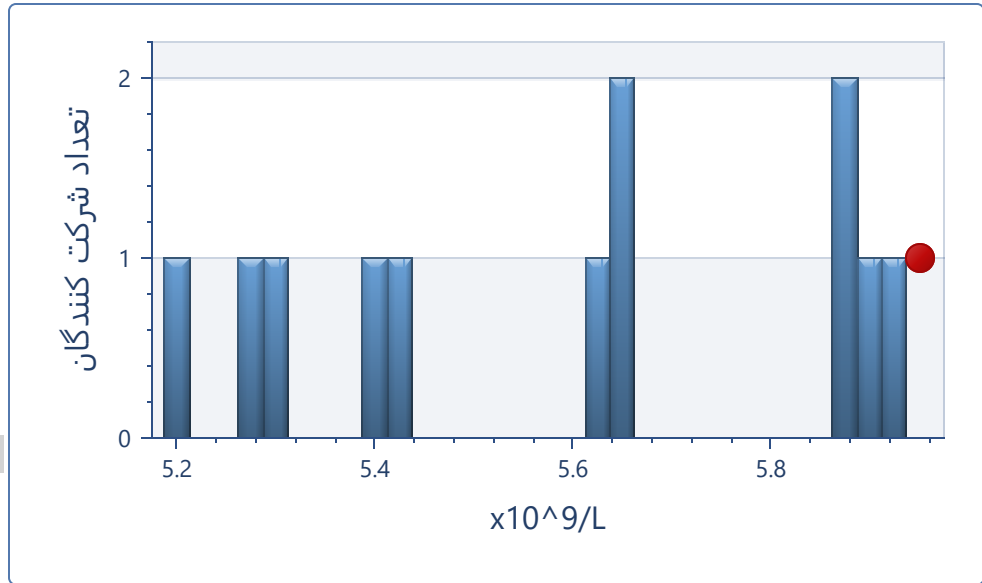
استان: تهران

Test : WBC Unit : $\times 10^9/L$

Your Result : 5.95

SDI: 0.50 %DEV: 4

Cell Counter	No	Target	CV
sysmex	873	5.50	5.07
Mindray	287	5.80	5.95
N.A	132	5.62	5.62
Nihon Kohden	105	5.80	4.96
sysmex flowcyto.	68	5.90	4.75
Others	66	5.64	7.17
Horiba	37	5.64	5.65
Orc-mythic	32	6.34	19.70
Siemens advia	15	5.72	7.72

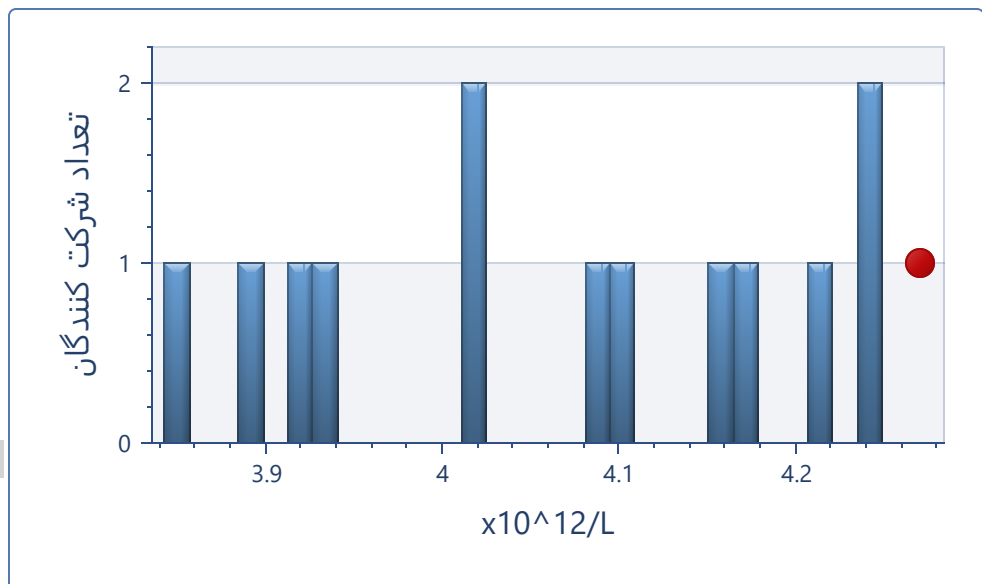


Test : RBC Unit : $\times 10^{12}/L$

Your Result : 4.27

SDI: 1.42 %DEV: 4

Cell Counter	No	Target	CV
sysmex	874	4.20	2.18
Mindray	287	4.22	3.14
N.A	131	4.20	2.64
Nihon Kohden	105	4.24	2.40
sysmex flowcyto.	69	4.19	1.68
Others	66	4.19	2.53
Horiba	37	4.22	3.94
Orc-mythic	32	4.09	3.45
Siemens advia	15	4.10	4.03





برگه ارزیابی خارجی کیفیت خونشناسی



11016-945

تاریخ: 1399/2/21

نام آزمایشگاه: پاتوبیولوژی نور

دوره: عمومی 3-98

شماره نمونه: 2.740 982310

دانشگاه: علوم پزشکی ایران

استان: تهران

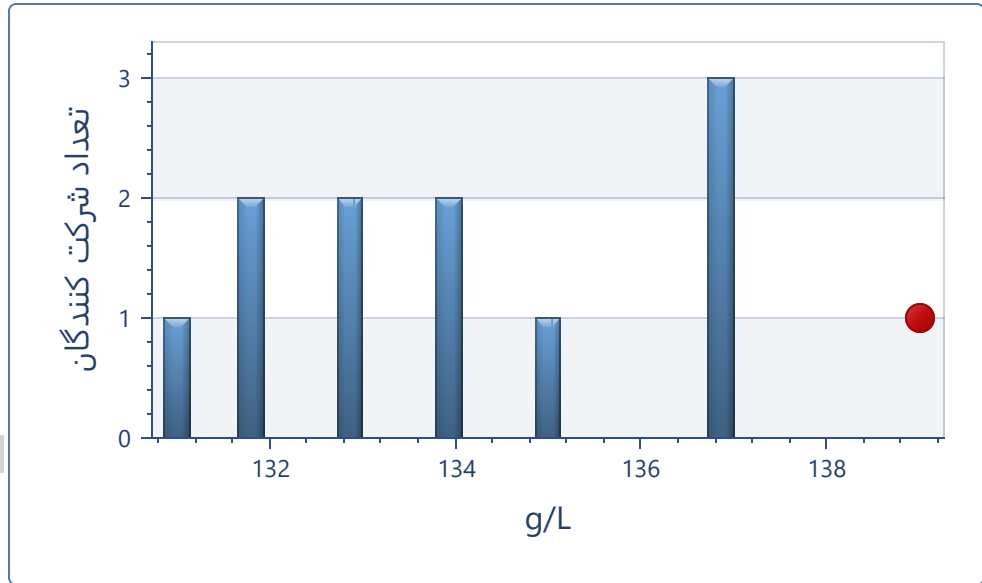
Test : Hb Unit : g/L

Your Result : 139

SDI: 0.86 %DEV: 3

Cell Counter

	No	Target	CV
systemx	875	132.07	3.14
Mindray	288	133.82	3.15
N.A	129	132.43	3.39
Nihon Kohden	105	133.89	2.32
systemx flowcyto.	68	137.98	2.04
Others	66	132.11	3.20
Horiba	38	133.77	3.90
Orc-mythic	32	133.88	3.03
Siemens advia	15	135.49	2.53



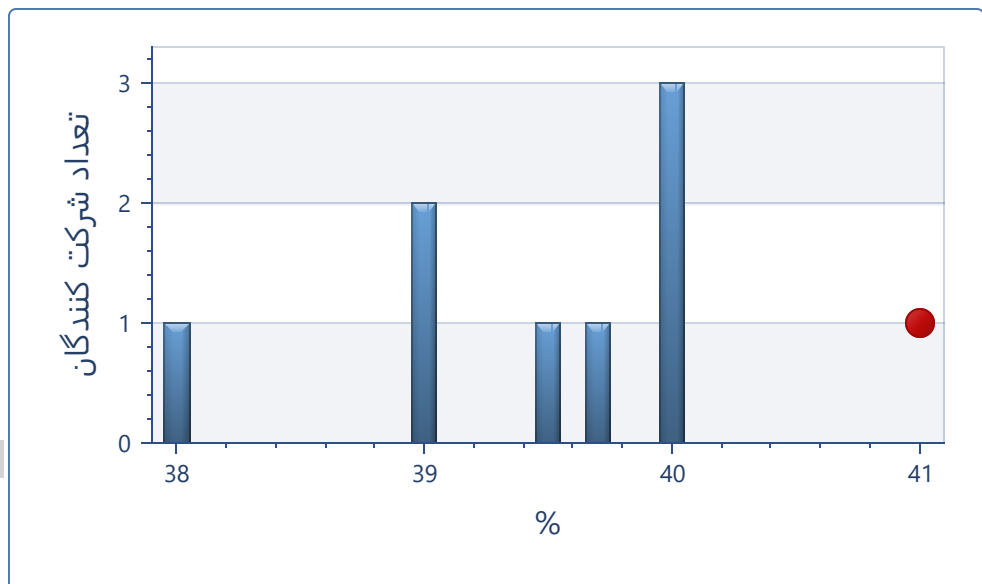
Test : Hct Unit : %

Your Result : 41

SDI: 1.45 %DEV: 6

Cell Counter

	No	Target	CV
systemx	874	38.90	3.54
Mindray	288	41.25	5.16
N.A	129	39.24	4.24
Nihon Kohden	105	40.37	3.07
systemx flowcyto.	68	40.89	3.09
Others	66	39.59	4.76
Horiba	38	39.35	4.24
Orc-mythic	32	39.71	3.95
Siemens advia	15	38.75	4.78





11016-945

تاریخ: 1399/2/21

نام آزمایشگاه: پاتوبیولوژی نور

دوره: عمومی 3-98

شماره نمونه: 2.740 982310

دانشگاه: علوم پزشکی ایران

استان: تهران

Test : MCV Unit : fL

Your Result : 96

SDI: 0.68 %DEV: 3

Cell Counter

systemx

Mindray

N.A

Nihon Kohden

systemx flowcyto.

Others

Horiba

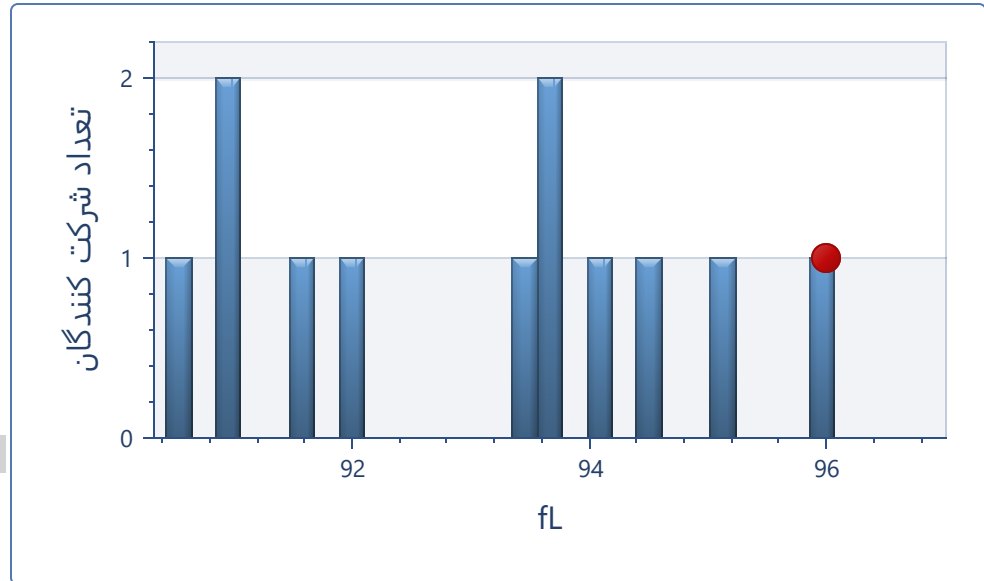
Orc-mythic

Siemens advia

No Target

CV

Cell Counter	No	Target	CV
systemx	877	92.90	2.84
Mindray	288	98.11	5.09
N.A	128	93.92	3.42
Nihon Kohden	105	95.71	2.48
systemx flowcyto.	67	98.11	2.41
Others	65	94.58	3.61
Horiba	38	93.49	3.45
Orc-mythic	32	96.91	3.49
Siemens advia	15	93.45	3.03



Test : MCH Unit : pg

Your Result : 32

SDI: -0.68 %DEV: -2

Cell Counter

systemx

Mindray

N.A

Nihon Kohden

systemx flowcyto.

Others

Horiba

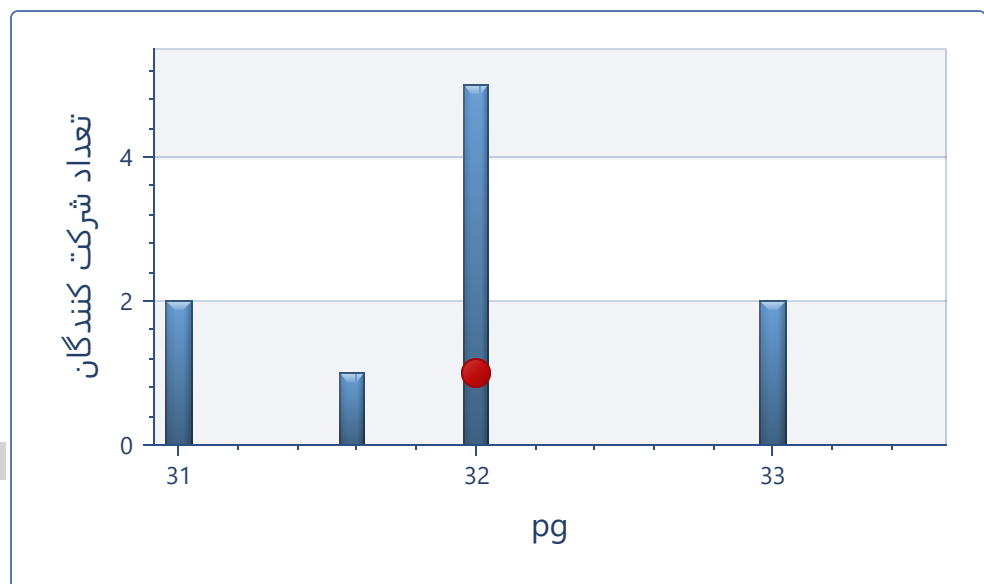
Orc-mythic

Siemens advia

No Target

CV

Cell Counter	No	Target	CV
systemx	877	31.33	3.91
Mindray	288	31.55	3.30
N.A	128	31.24	4.26
Nihon Kohden	104	31.45	3.41
systemx flowcyto.	67	32.70	2.66
Others	65	31.49	2.89
Horiba	38	31.46	3.19
Orc-mythic	32	32.67	3.22
Siemens advia	15	32.67	4.10





برگه ارزیابی خارجی کیفیت خونشناسی



11016-945

تاریخ: 1399/2/21

نام آزمایشگاه: پاتوبیولوژی نور

دوره: عمومی 3-98

شماره نمونه: 2.740 982310

دانشگاه: علوم پزشکی ایران

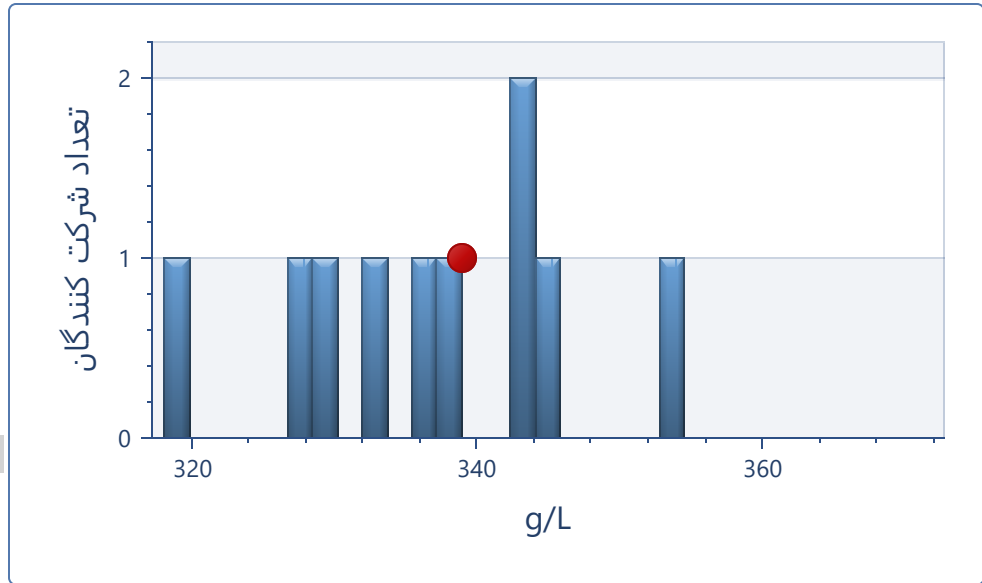
استان: تهران

Test : MCHC Unit : g/L

Your Result : 339

SDI: -0.77 %DEV: -3

Cell Counter	No	Target	CV
sysmex	875	337.92	3.08
Mindray	287	322.78	4.87
N.A	129	334.22	3.78
Nihon Kohden	104	329.10	2.79
sysmex flowcyto.	68	334.14	2.30
Others	65	334.27	3.43
Horiba	38	337.39	3.70
Orc-mythic	32	335.33	2.71
Siemens advia	15	349.84	6.39



Test : Plts Unit : x10^9/L

Your Result : 237

SDI: -0.43 %DEV: -4

Cell Counter	No	Target	CV
sysmex	874	256.64	7.69
Mindray	288	249.29	9.21
N.A	130	252.97	9.43
Nihon Kohden	104	232.96	8.35
sysmex flowcyto.	67	231.72	9.99
Others	65	245.28	10.62
Horiba	38	240.14	12.71
Orc-mythic	32	231.59	12.27
Siemens advia	15	247.67	7.94

